

# ルイシャトレ 多摩永山

東南角部屋3階につき、日当たり眺望良好!!

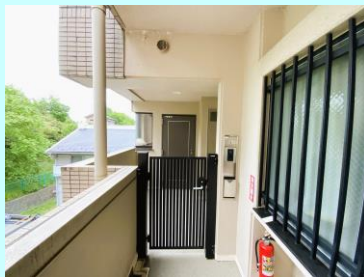
◆京王相模原線◆小田急多摩線  
「永山」駅徒歩14分

価格 **2,880万円**



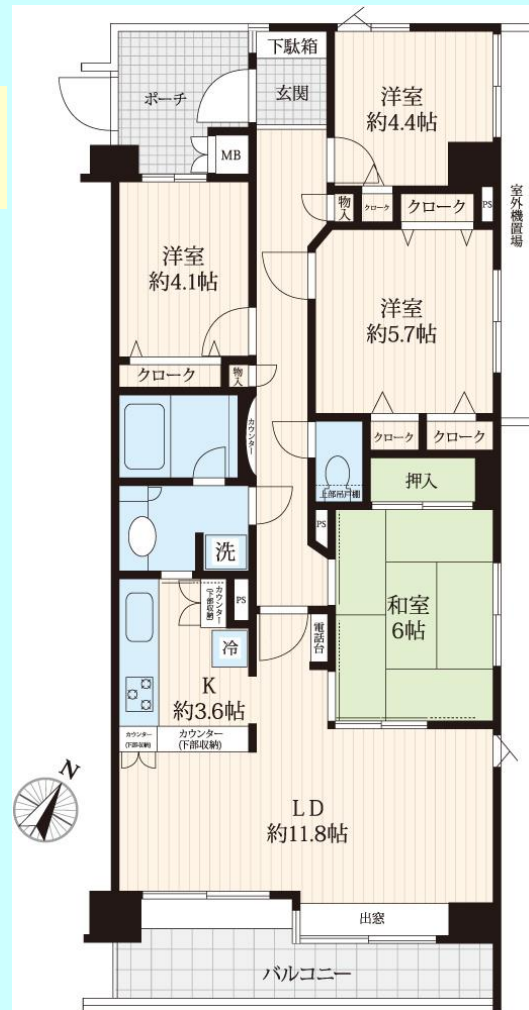
### 【おすすめポイント】

- ◆東南角部屋で見晴らし、日当たり良好です♪
- ◆広めの玄関ポーチ (4.91㎡) 付き  
食材宅配サービスの置場にも困りませんね。
- ◆ゆったり間取りの4LDK
- ◆収納もたっぷりとあります。
- ◆宅配ボックスがあるから留守でも安心♪



### 【物件概要】

所在/東京都多摩市乞田1181番地  
 土地権利/所有権(敷地権) 用途地域/第二種住居専用地域  
 専有面積(壁芯) 83.31/㎡ バルコニー面積/10.50㎡  
 ポーチ面積/4.91㎡ 間取り/4LDK 総戸数/47戸  
 建築/1996年3月  
 構造/鉄筋コンクリート造 地上6階/3階部分  
 分譲/ニチモ(株) 管理/(株)長谷工コミュニティ  
 管理費/月額11,220円 修繕積立金/月額19,150円  
 駐車場/月額14,000円(機械式、車種に制限あり)  
 駐輪場/月額100円~400円  
 エレベーター・オートロック・宅配ボックスあり  
 設備/都市ガス・公営水道・公共下水  
 現況/入居中 引き渡し:相談



図面と現況が異なる場合、  
現況を優先とします

LIXIL不動産ショップ

ERA中央企画

中央企画株式会社

TEL 042-371-0791 FAX 042-371-5257

Mail: info@chuo-net.co.jp

〒206-0033 東京都多摩市落合1-7-12ライティングビル1階  
 東京都知事免許 (10) 44617号 (公社) 全日本不動産協会会員

【取引態様】専任媒介

【居住中のため、ご内覧のスケジュールは余裕を  
もってご連絡ください】

