

若葉台「丘の手西」

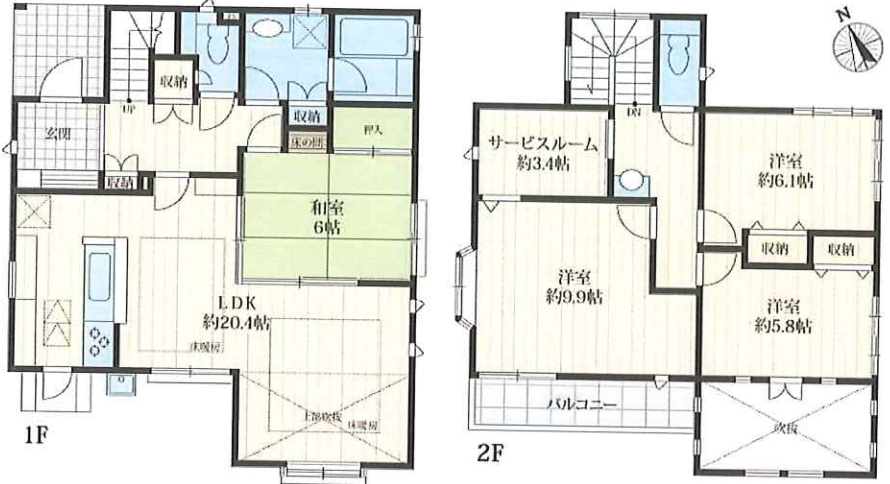
稲城市若葉台4丁目中古売戸建

「パナホーム」施工の省エネ住宅

◆京王相模原線◆
 「若葉台」駅徒歩16分
価格 6,880万円
57坪の広々とした土地



四季の移ろいを感じられるウッドデッキ



図面と現況が異なる場合、現況を優先とします



吹抜けで心地よい空気が流れます♪

【物件概要】 稲城市若葉台4丁目中古売戸建
 所在/東京都稲城市若葉台4丁目「丘の手西」地区
 土地面積/189.31㎡ (57.26坪) 土地権利/所有権
 地目/宅地 用途地域/第一種低層住居専用地域
 建ぺい率/40% 容積率/80%
 建物面積/123.2㎡ (37.26坪) 間取り/4SLDK
 建築/平成18年3月
 構造/軽量鉄骨造2階建 パナホーム施工(延長保証付き)
 接道/北西側幅員6mに14m
 設備/オール電化(エコキュート)・都市ガス・公営水道・公共下水
 現況/居住中 引き渡し相談
 備考/駐車スペースは2台可能 人気の若葉台小学校へ徒歩5分



オール電化でお料理も安心 LDKと和室合わせて26帖になります!

ご案内画像は当社HPから



LIXIL不動産ショッブ
 ERA 中央企画

中央企画株式会社
 TEL 042-371-0791 FAX 042-371-5257
 Mail: info@chuo-net.co.jp
 〒206-0033 東京都多摩市落合1-7-12ライティングビル1階
 東京都知事免許(10)44617号(公社)全日本不動産協会会員

広告不可 居住中につき、余裕をもってご内見スケジュールを立ててください。

手数料/分かれ 取引形態/専任媒介 担当/青塚

若葉台「丘の手西」
稲城市若葉台4丁目
中古戸建て

このお部屋のお勧めポイント！

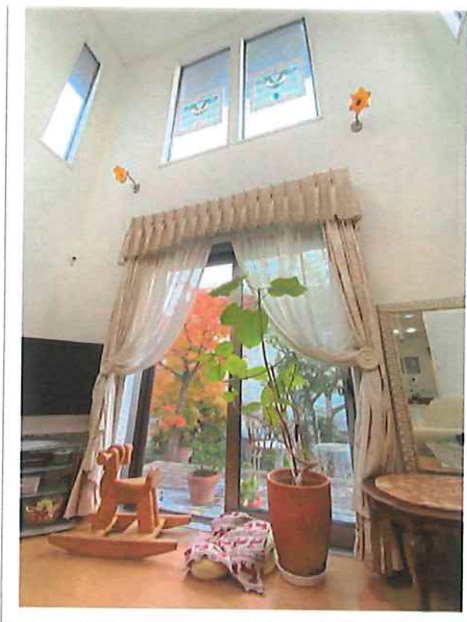
- ・オール電化「エコキュート」採用
- ・5メートル以上のリビング吹抜け
- ・南庭に面した20帖以上のリビング
- ・ウッドデッキのあるお庭

- ★人気の若葉台小学校へ徒歩3分
- ★電柱が埋設された整然とした街並み
- ★駐車スペースは縦列2台分
- ★サービスルームは書斎として利用可能

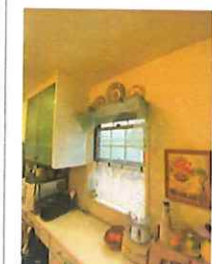
「丘の上」から始めるプレミアムライフ



ウッドデッキにつながる
サッシは全開できるタイプ、
お子様やペットも大喜び♪



吹き抜け空間で、風も家族も感じられる

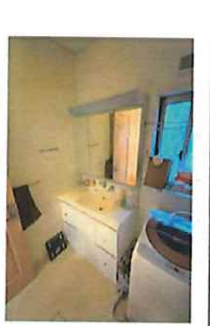
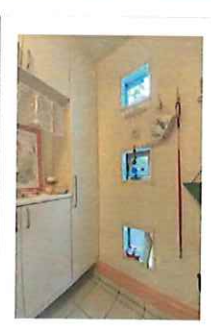


キッチンが広々対面キッチンでスペースも十分、勝手口
サッシは網戸付きで防犯、換気面で優れたものです。



2階バルコニーにつながる
居室は9.9帖と広めです。

吹き抜け部分の2階洋室は引戸があり、音や室温などの調節をすることが出来ます



リビングと和室6帖を合わせると26帖の広々スペースになります。

光が注ぐ玄関ホールです。
階段にも大きめの窓があります。

2階にも洗面台があるのは、
便利です。

トイレは1、2階
にあります。

若葉台「丘の手西」
稲城市若葉台4丁目
中古戸建て

設備満載、「パナホーム」の邸宅

エコキュートは
節約にもなり
環境にも優しい



24時間換気システムパナホーム製

おすすめポイントはこちらです!!

- ・大手ハウスメーカーの購入を検討されている方
- ・ゆったりとした間取りで、キッチン広めを希望される方
- ・床暖房、24時間換気などの設備重視の方
- ・駐車場2台希望の方



エコキュート搭載
2022年12月動作確認済み



浴室乾燥機付き



お風呂は一坪タイプ



浴室に窓があります



エアコンは天上
埋め込み型



モニター付きインターホン



分電盤

【物件概要】

所在：東京都稲城市若葉台4丁目
交通：京王相模原線
「若葉台」駅徒歩20分
土地面積：189.31㎡ 第一種低層住専
建蔽率：40% 容積率：80%
建物面積：123.2㎡
軽量鉄骨造2階建て
築年月：平成18年3月
駐車場：2台可能（車種による）
引渡し：相談（2023年4月引渡し可能）
設備：公営水道、本下水、オール電化
接道：北西側幅員6.0m公道に14m接道



IHは3口でコンロ付き大きい魚も焼けそうですね。



ビルドイン浄水器付き



食洗器は便利でエコですね。

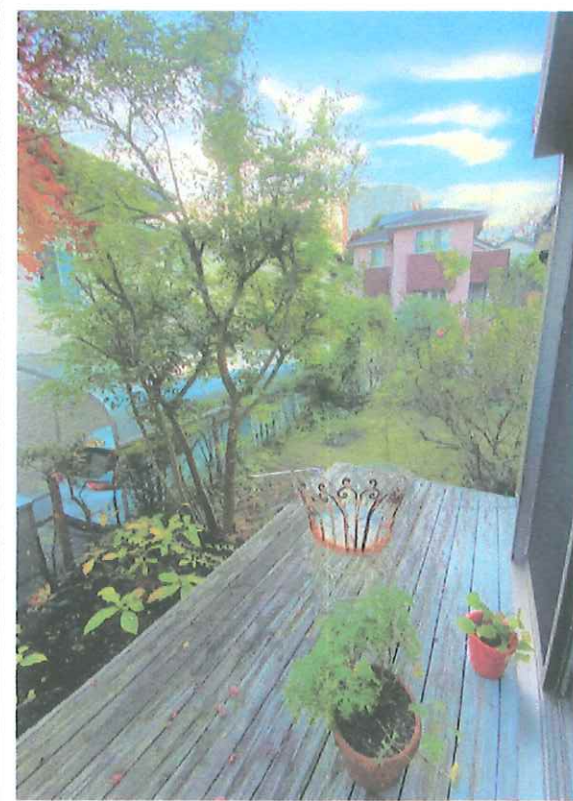
若葉台「丘の手西」 稲城市若葉台4丁目 中古戸建て

「丘の手西」の周辺情報

- ・リビングかと一体型のウッドデッキ設置
- ・周辺道路は6mと広く歩道も整備されていて安全に通学できます。

- ★若葉台小学校へ徒歩3分
- ★稲城市立第6中学校へ徒歩5分
- ★スーパーも徒歩5分と便利
- ★京王相模原線「若葉台」駅徒歩20分

安心安全な街で子育てを始めませんか？



人気のかわいい若葉台小学校です。

四季を感じる庭作りが楽しめます。



稲城第6中学校

通学路は歩行者専用で安心ですね。

空が開けていて気持ちの良いコミュニティ

ワンちゃんものびのび遊べて、家庭菜園もできそうなお庭です。



バオバブ保育園



コーチャンフォー
何でも揃う本屋さん



フレスポ
家族みんなのお気に入りが見つかる



コープ
便利なスーパー



駅周辺もゆったりしています。



広めの玄関前
雨でも遊べそう



当社HPを是非ご覧ください